

# Støttemur-systemløsning for byggefirmaer og anleggsentreprenører

| Enkel planlegging

| Rask montering

| Lavt bemanningsbehov





# Blokksystemet

Stabilt. Enkelt. Modulært.

Med 23 optimaliserte blokktyper gir Easyblock-systemet maksimal fleksibilitet i planlegging og utførelse av en støttemur. Den presise sammenlåsningen gir nøyaktige forbindelser og høy statisk sikkerhet. Systemet brukes med stor suksess i mange europeiske land.

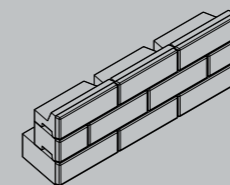
## Fordeler for slutt kunder

### + Allsidige bruksområder

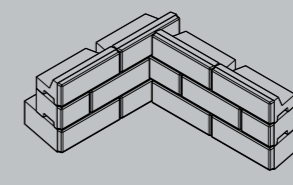
Blokksystemet brukes innen hage- og landskapsarbeid, til sikring av skråninger og fyllinger, til sikring av innsjø- og elvebredder samt i infrastrukturprosjekter av alle slag.

### + Rask og fleksibel byggemåte

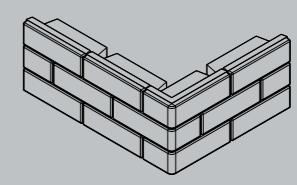
Rett, kantet, trappeformet eller buet – selv trange radier fra 320 cm kan la seg gjennomføre uten problemer. Utførelsen kan gjøres som gravitasjonsmur eller jord-armert i henhold til Eurocode 7 – enten med en helning på 3,6 grader eller i vertikal utførelse. Med Easyblock bygges stabile murer med høyde på opptil 10 meter.



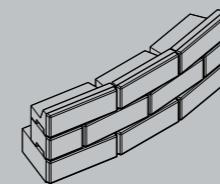
1 Rett mur  
Den enkleste veggformen



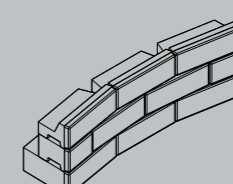
2 90° innvendig hjørne  
Samme blokker som rett mur



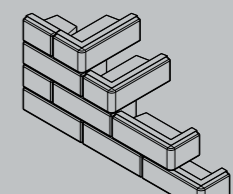
3 90° utvendig hjørne  
Ekstra hjørneblokker



4 Konveks ytre kurve  
Maksimal radius opptil 20°



5 Konkav indre kurve  
Maksimal radius opptil 20°

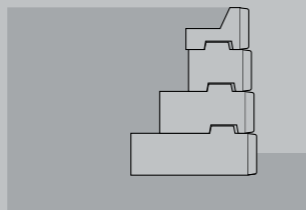


6 Mur med nedtrapping  
Utførelse med hjørneblokker

## + Testet og dokumentert strukturell stabilitet

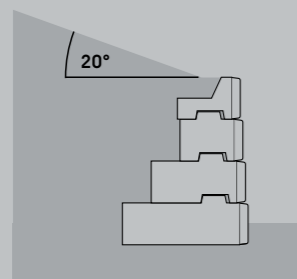
Strukturell stabilitet omfatter både gravitasjonsmur og varianten med Forankret jordarmering. For rask dimensjonering er alle kombinasjoner av murhelling, grunnforhold og lasttilfeller tilgjengelige i tabellform. Easyblock-systemet er statisk kontrollert i henhold til Eurocode 7. Detaljert informasjon finner du i den tekniske retningslinjen fra Easyblock.

↓  $q_k = 5,0 \text{ kN/m}^2$



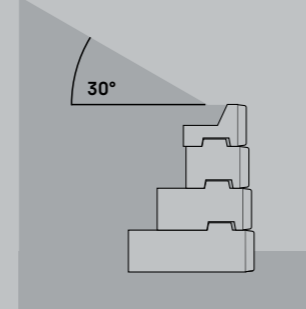
Flatt terreng GT.Flatt

↓  $q_k = 4,0 \text{ kN/m}^2$



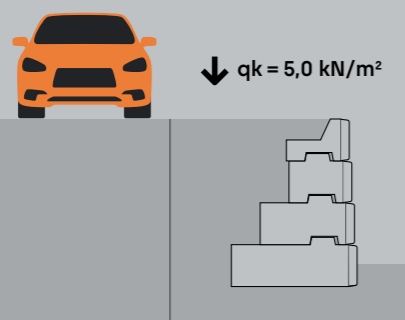
20°-skråning GT.Skråning 20°

↓  $q_k = 1,5 \text{ kN/m}^2$



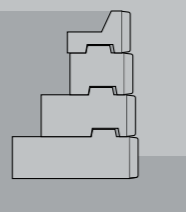
30°-skråning GT.Skråning 30°

↓  $q_k = 16,7 \text{ kN/m}^2$

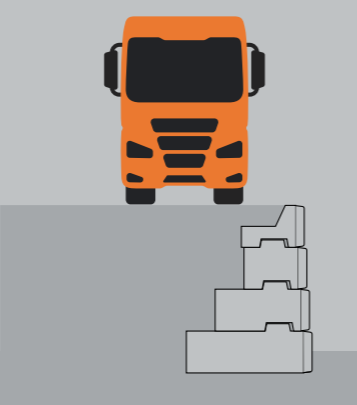


Vei GT.Vei 16,7 kN

↓  $q_k = 5,0 \text{ kN/m}^2$



↓  $q_k = 33,3 \text{ kN/m}^2$



Vei GT.Vei 33,3 kN

## + Naturlig utseende

Natursteinsutseendet passer harmonisk inn i ethvert miljø. Den presise hjørneutformingen uten synlige skjøter gir muren et eksklusivt og helhetlig preg.

## + Direkte levering til byggeplassen

Alle nødvendige blokker og komponenter leveres i tide direkte til Byggeplass. Dette muliggjør en smidig prosjektstart og fremskynder byggeprosessen.





# Fordeler for dere

Komplett pakke for en vellykket start

## + Lønnsomhet med system

Easyblock-systemet muliggjør effektiv prosjektgjennomføring med klart kalkulerbare kostnader og høy margin. Gjennom optimalisering i produksjon, håndtering og ressursbruk oppnås en tydelig økonomisk fordel sammenlignet med tradisjonelle støttemurløsninger.

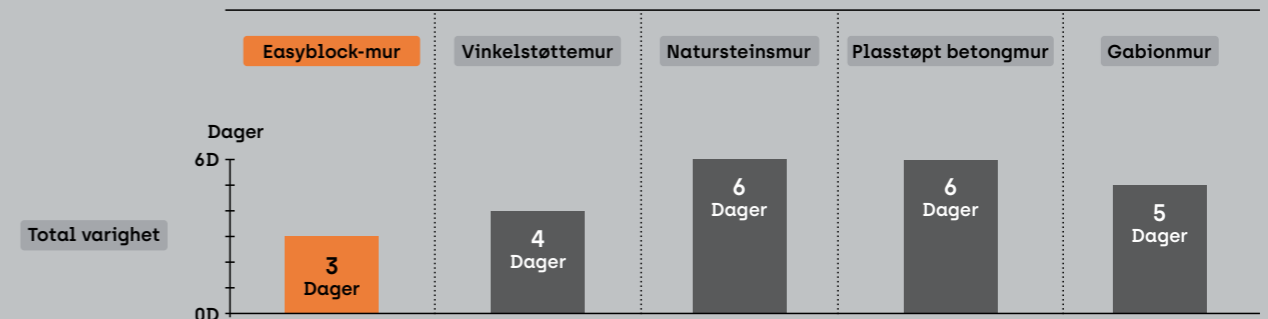
## ✓ Flere prosjekter på samme tid

På grunn av lav tidsbruk per byggeplass kan flere oppdrag tas, noe som øker kapasitetsutnyttelse og økonomisk gevinst.

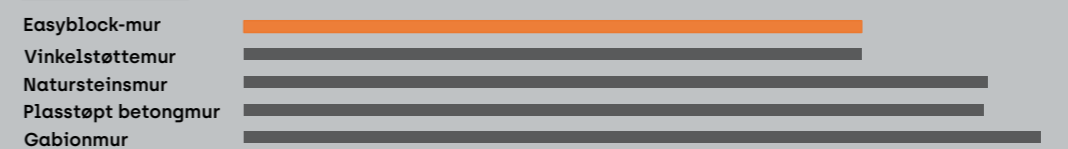
## ✓ Margin og kostnadsstruktur

Det solide kalkulasjonsgrunnlaget oppnås gjennom reduserte arbeidstimer og redusert maskinkostnader – en minigraver er tilstrekkelig for hele oppbyggingen. Dette gir en kostnads- og tidsfordel sammenlignet med vanlige betongmurer og gabioner.

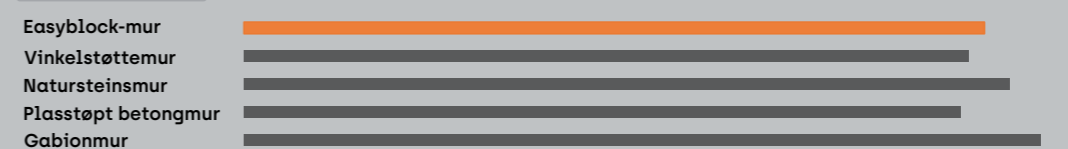
Eksempel byggetid og -kostnader: støttemur 25 m lengde + 2,0 m høyde = 50 m<sup>2</sup>



### Totale kostnader



### Materialkostnader



## + Effektiv oppføring

Konstruksjon, blokkgeometri og monteringsprosess er tilpasset slik at innsatsen fra første til siste rad reduseres betydelig sammenlignet med klassiske betong- eller gabionløsninger.

### ✓ Rask levering

Lagerbeholdning ved nærliggende fabrikklokasjoner sikrer høy leveringssikkerhet og korte leveringstider.

### ✓ Optimaliserte blokkformater

Blokkenes dimensjoner og not-og-fjær-prinsippet sørger for presisjon ved montering, og ekstra materialer som mørtel er ikke nødvendig.

### ✓ Rask montering med lite personell

Til oppbyggingen er en minigraver tilstrekkelig. Dette gjør håndtering av blokkene tryggere og enklere via den integrerte løfteinnretningen. Med én fagarbeider og én hjelpearbeider trengs kun små personellressurser.



## + Stabil sikkerhet

Konstruksjonen av Easyblock-støttemurer er utformet for høy bæreevne og varig stabilitet. Grunnlaget er kontrollerte statiske metoder som muliggjør løsninger for ulike lasttilfeller og forskjellige murhøyder.

### ✓ Ingeniørarbeid for spesialtilfeller

For ulike lasttilfeller finnes statisk kontrollerte varianter, inkludert utførelser med Forankret jordarmering. Alle komponenter oppfyller kravene i Eurocode 7 og er CE-merket. Ingeniørtjenester for spesialtilfeller er tilgjengelige når som helst.

### ✓ Sikker sammenføring av elementene

Den presise blokkgeometrien og den massive blokkproduksjonen i betong gir en gjennomgående stabil konstruksjon og bidrar til en varig pålitelig murstruktur.

### ✓ Store murhøyder

Systemet tillater gravitasjonsmurer opptil 4 meter høyde samt forsterkede konstruksjoner med jordarmering opptil 10 meter totalhøyde.

## + Konstant kvalitet

Produksjonen av Easyblock følger presise kvalitetskrav som sikrer en ren overflate og pålitelig passform.

### ✓ Høykvalitets overflatedesign

De synlige flatene bearbeides slik at det oppstår en ren og jevn natursteinstruktur. Ulike overflatevarianter muliggjør visuelt tiltalende løsninger for forskjellige bruksområder.

### ✓ Presise hjørneløsninger

Utformingen av hjørneelementene gir en ren avslutning uten synlige overganger, noe som forbedrer murens helhetsinntrykk betydelig.

### ✓ Egnede avslutning for plen

Utførelsen av toppblokken muliggjør harmonisk beplantning, slik at muren visuelt kan integreres godt i omgivelsene.

# Support og oppfølging

For å støtte planlegging og bygging av en Easyblock-støttemur foreligger dokumentasjon basert på erfaring fra gjennomførte prosjekter, supplert med tekniske beregninger og detaljerte utførelsesbeskrivelser.

## + Monteringsanvisning

Easyblock-konfiguratoren for salg og tilbudsplanlegging gjør det enkelt å beregne mengder, murhøyder, helninger og fundamentkrav. Resultatet er en detaljert leggeplan.

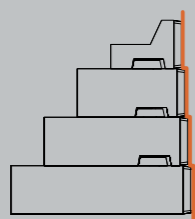
## + Produktdokumentasjon

Dokumentasjon for sluttbruker gir en oversiktlig innføring i Easyblock-blokksystemet og viser fordelene og fleksibiliteten. Supplerende referanser illustrerer løsninger i ulike bruksområder.

## + Tekniske dokumenter

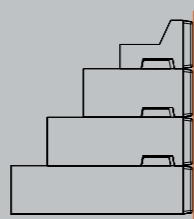
Produktdokumentasjon beskriver nødvendige trinn for oppbygging av muren og viser blokkplassering for ulike murformer som hjørner, kurver og trinn, samt spesielle utførelser ved skrånende varianter.

Statisk dokumentasjon for støttemur inneholder standardvernsnitt og oppbyggingskjemaer for støttemurer, og angir nødvendige blokknader tilpasset ulike grunnforhold.



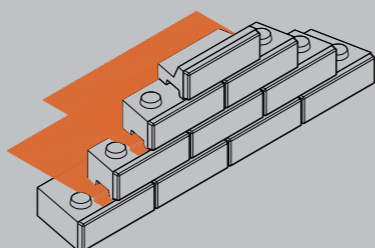
MT.Skrå

gravitasjonsmur  
skrå



MT.Vert

gravitasjonsmur  
vertikal



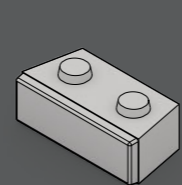
MT.Jord

skrå  
Jordamert mur

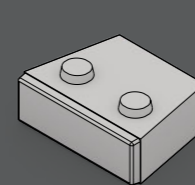
## + Opplæring og praktisk hjelp

For oppbyggingsarbeid tilbys praksisorienterte kurs der alle viktige trinn læres direkte på systemet. Dette omfatter forberedelse av underlaget, setting av blokker, håndtering av spesielle murformer samt kvalitetssikring i løpet av oppbyggingen.

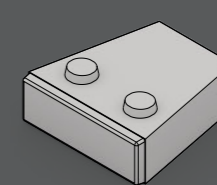
### Base Blocks



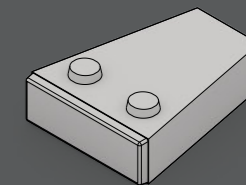
B60  
639 kg  
120 x 60 cm



B90  
904 kg  
120 x 90 cm

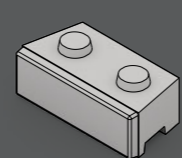


B120  
1.077 kg  
120 x 120 cm

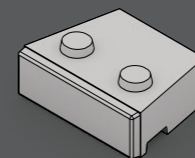


B150  
1.240 kg  
120 x 150 cm

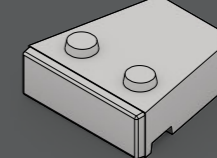
### Standard Blocks



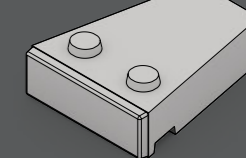
S60  
585 kg  
120 x 60 cm



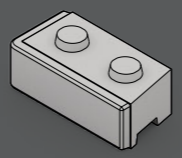
S90  
850 kg  
120 x 90 cm



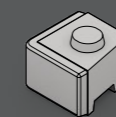
S120  
1.005 kg  
120 x 120 cm



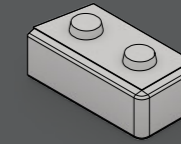
S150  
1.190 kg  
120 x 150 cm



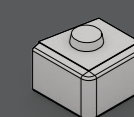
S60-L  
613 kg  
120 x 60 cm



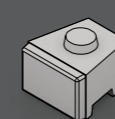
S60-LH  
296 kg  
60 x 60 cm



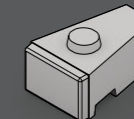
S60-R  
613 kg  
120 x 60 cm



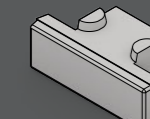
S60-RH  
296 kg  
60 x 60 cm



S60-H  
267 kg  
60 x 60 cm

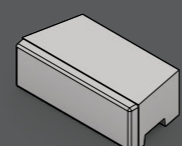


S90-H  
362 kg  
60 x 90 cm

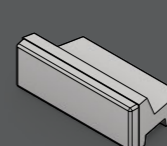


S60-FB  
389 kg  
120 x 60 cm

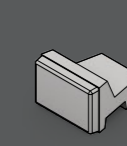
### Top Blocks



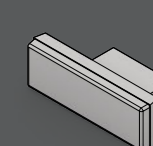
T60-F  
530 kg  
120 x 60 cm



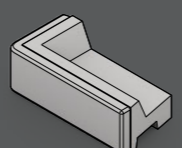
T60  
381 kg  
120 x 60 cm



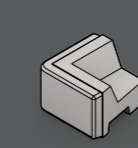
T60-H  
178 kg  
60 x 60 cm



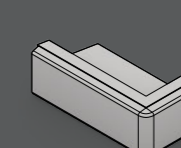
T60-FB  
281 kg  
120 x 60 cm



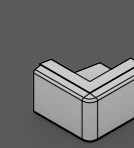
T60-L  
438 kg  
120 x 60 cm



T60-LH  
234 kg  
60 x 60 cm



T60-R  
438 kg  
120 x 60 cm



T60-RH  
234 kg  
60 x 60 cm



**SATEBA=**  
a Vossloh company

**Ønsker du å bestille easyblock til ditt prosjekt?**

Ta kontakt med vår planlegger, Christian Helgesen.

E-post: [christian.helgesen@sateba.no](mailto:christian.helgesen@sateba.no)

Tel: 97 48 14 51